

Webinaire TEE #2

Jeudi 10 novembre 2022 de 14h30 à 16h

**COOL FOOD PRO, un outil pour réduire l'empreinte Carbone
des achats et menus de la restauration collective**



Soutenu par



UNION EUROPÉENNE
UNANIEZH EUROPA



L'Europe s'engage
en Bretagne / Avec le Fonds européen
de développement régional







DÉROULÉ DU WEBINAIRE

- La mission TEE et du cycle de rencontres sur la restauration collective durable dans les organisations ESS
Laetitia COUR, chargée de mission TEE - Cress Bretagne
- Le projet COOL FOOD PRO et les 1ers résultats issus des sites pilotes
Audrey FONTAINE (UBO)/ Florence BUSSON (MAB 29) /Jean-Michel LARTIGUES(Labocœa)
- **Questions et échanges**
- Le réseau des MAB sur les territoires bretons
Florence BUSSON - MAB 29
- **Echanges et test de l'outil Cool Food Pro**
- Bilan et conclusion





= le réseau des acteurs de l'ESS en Bretagne

-  **Créée en 1995** sur l'initiative de réseaux régionaux de l'ESS bretonne
-  Une mission reconnue d'utilité publique par la **loi ESS de 2014** > Promouvoir et soutenir l'ESS comme mode d'action et d'entreprendre
-  **110** adhérents, réseaux et organisations locales de l'ESS
-  **24** salarié.e.s

L'ESS en Bretagne



1^{ère} région

pour le poids de l'ESS dans l'économie



14 000 établissements



148 000 salarié.e.s



13,8% de l'emploi en Bretagne



4,2 milliards d'€ de masse salariale

La transition énergétique et écologique, priorité de la SRESS

COP21 / Breizh COP

SRESS 2021-2024

DÉVELOPPER
les filières Environnement

Mission Economie circulaire
Mission innovation/soutien aux
réseaux

DIMINUER
l'impact environnemental
des activités de l'ESS
+ 14 000 établissements

Mission TEE

Rôle de la Cress

- Mobiliser
- Animer
- Structurer
- Assurer un rôle d'articulation avec l'écosystème ESS

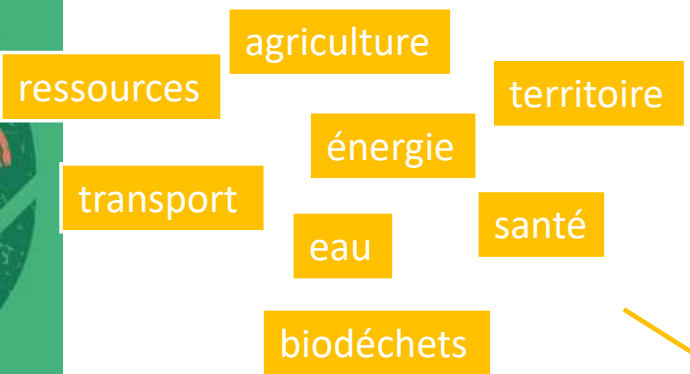


Une nouvelle mission Transition écologique et énergétique

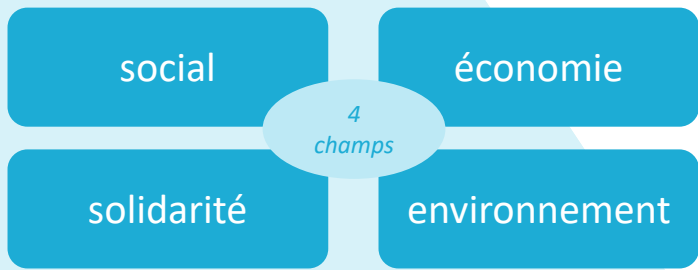
> programme 2021-2023



2022 : FOCUS sur la restauration collective durable







**Mieux manger
de la crèche à l'EHPAD**



- Thématique intersectorielle
- Enjeu transversal
- Sujet mobilisateur
- Effet démultiplicateur

UN CYCLE DE RENCONTRES POUR

-  Favoriser les échanges et les liens entre les acteurs de l'ESS tous secteurs confondus sur les démarches de progrès
-  Présenter des projets de restauration collective durable, et identifier les freins et les leviers rencontrés
-  Proposer des ressources et des réseaux d'acteurs en lien avec la restauration collective durable
-  Informer sur le cadre réglementaire et les dispositifs d'accompagnement



PROGRAMME DU CYCLE DE RENCONTRES 2022



MINISTÈRE
DE L'AGRICULTURE
ET DE LA FORÊT

DRAAF
BRETAGNE



SOLIDAIRES & PERFORMANTS



8 mars

Visite TEE #1



4 oct

Webinaire TEE #1



10 oct

Visite TEE #2



10 nov

Webinaire TEE #2



18 nov

Visite TEE #3

Accompagner les démarches de transition vers une restauration plus durable

Cadre réglementaire, ressources et accompagnement des acteurs ESS vers une restauration collective durable

Développer une restauration collective responsable en accord avec les valeurs de son organisation ESS

Cool Food Pro, un outil pour réduire l'empreinte carbone des achats et menus proposés en restauration collective » -

S'engager dans une démarche de progrès pour une restauration collective plus durable

Tout au long de l'année

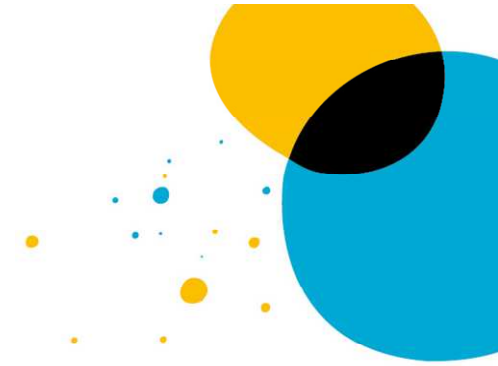
- Veille et diffusion des outils, méthodes, ressources
- Identification des actions des acteurs ESS
- Suivi des demandes et identification des besoins des acteurs de l'ESS
- Participation aux événements et représentation de la Cress sur la TEE



www.ess-bretagne.org



Place aux questions

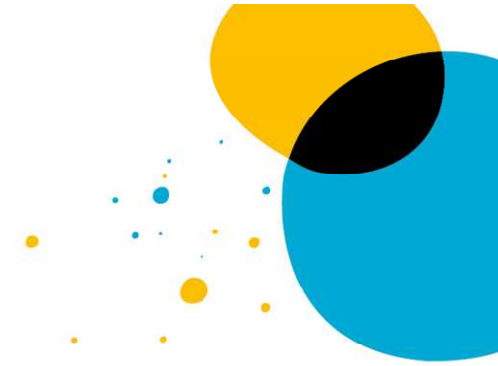


DÉROULÉ DU WEBINAIRE

- La mission TEE et du cycle de rencontres sur la restauration collective durable dans les organisations ESS
Laetitia COUR, chargée de mission TEE - Cress Bretagne
- COOL FOOD PRO et les 1ers résultats issus des sites pilotes
Audrey Fontaine (UBO)/ Florence Busson (MAB 29) /Jean-Michel Lartigues (Laboce)
- **Questions et échanges**
- Le réseau des MAB sur les territoires bretons
Florence BUISSON - MAB 29
- **Echanges et test de l'outil Cool Food Pro**
- Bilan et conclusion



Place aux questions



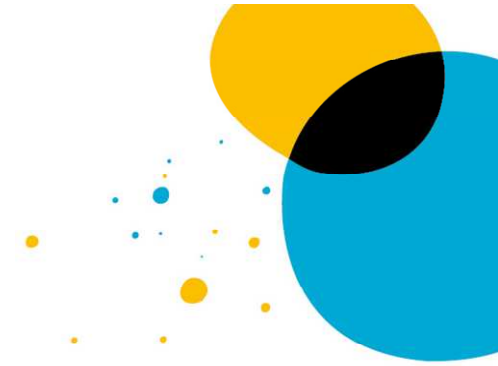
DÉROULÉ DU WEBINAIRE

- La mission TEE et du cycle de rencontres sur la restauration collective durable dans les organisations ESS
Laetitia COUR, chargée de mission TEE - Cress Bretagne
- COOL FOOD PRO et les 1ers résultats issus des sites pilotes
Audrey Fontaine (UBO)/ Florence Busson (MAB 29) /Jean-Michel Lartigues (Labocea)
- **Questions et échanges**
- Le réseau des MAB sur les territoires bretons
Florence BUISSON - MAB 29
- **Echanges et test de l'outil Cool Food Pro**
- Bilan et conclusion





Place aux questions





Contact

Laetitia COUR,

chargée de mission Transition écologique et énergétique

lcour@cress-bretagne.org

Tél : 07 48 88 62 41

